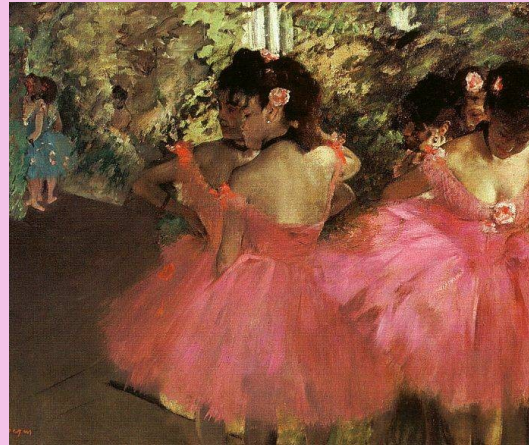


Literackie, malarskie i muzyczne próby uchwycenia tego, co z natury swej nieuchwytnie. Analiza porównawcza dzieł impresjonistów.



Wrażenie jakie wywierają ci impresjoniści jest podobne do wrażenia, jakiego doznalibyśmy słuchając kota przebiegającego po klawiaturze fortepianu lub przyglądając się dziełu małpy, która zawładnęła pudełkiem z farbami.

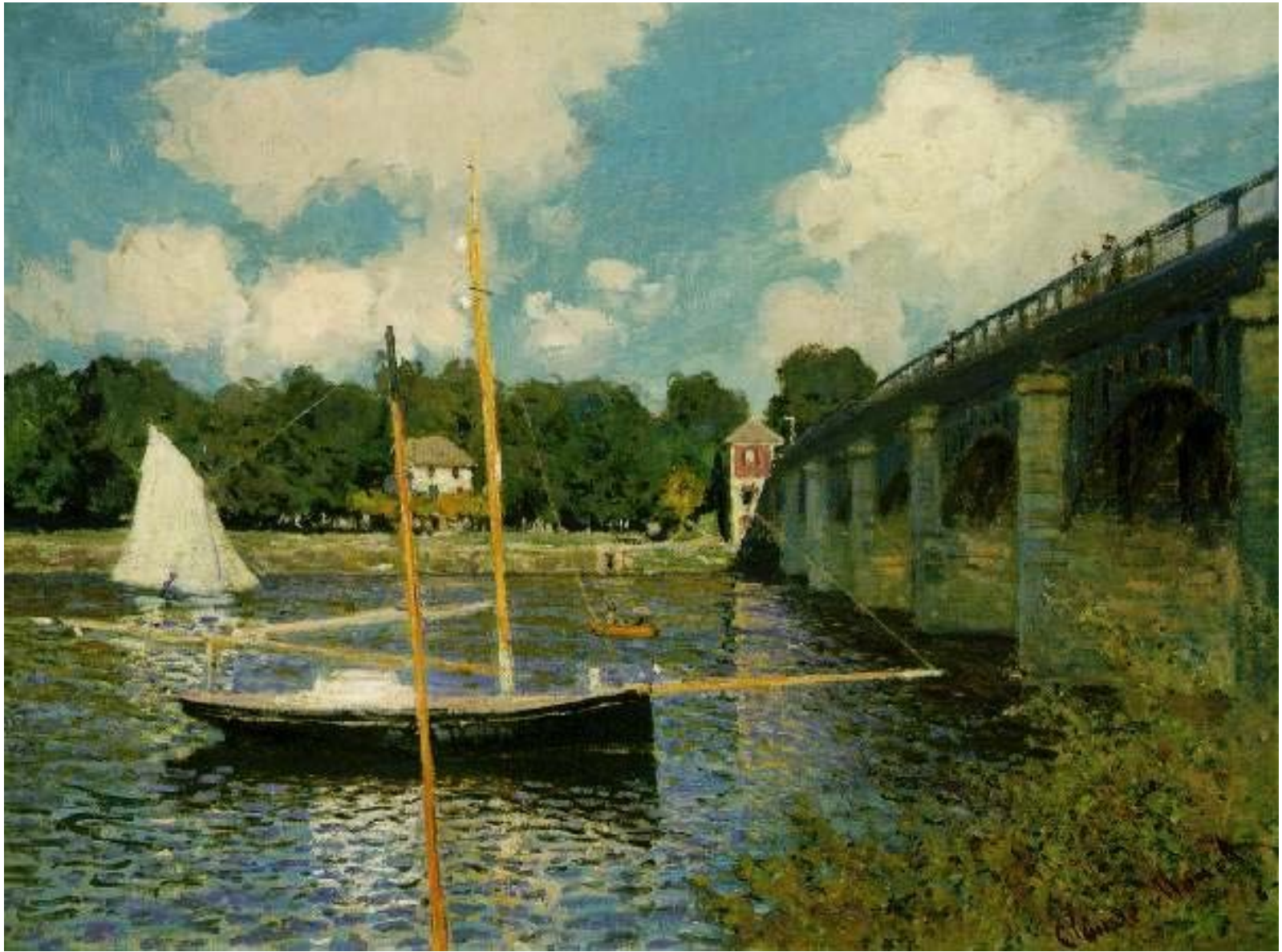
/ Albert Wolff /



/ Impresja, wschód słońca Monet /



/ Odpoczynek wśród drzew Pissaro /



/ Most drogowy w Argenteuill Monet /



/ Kobieta z parasolką i dzieckiem Monet /



/ Krajobraz morski Caillebotte /



/ Dworzec Saint-Lazare Monet /



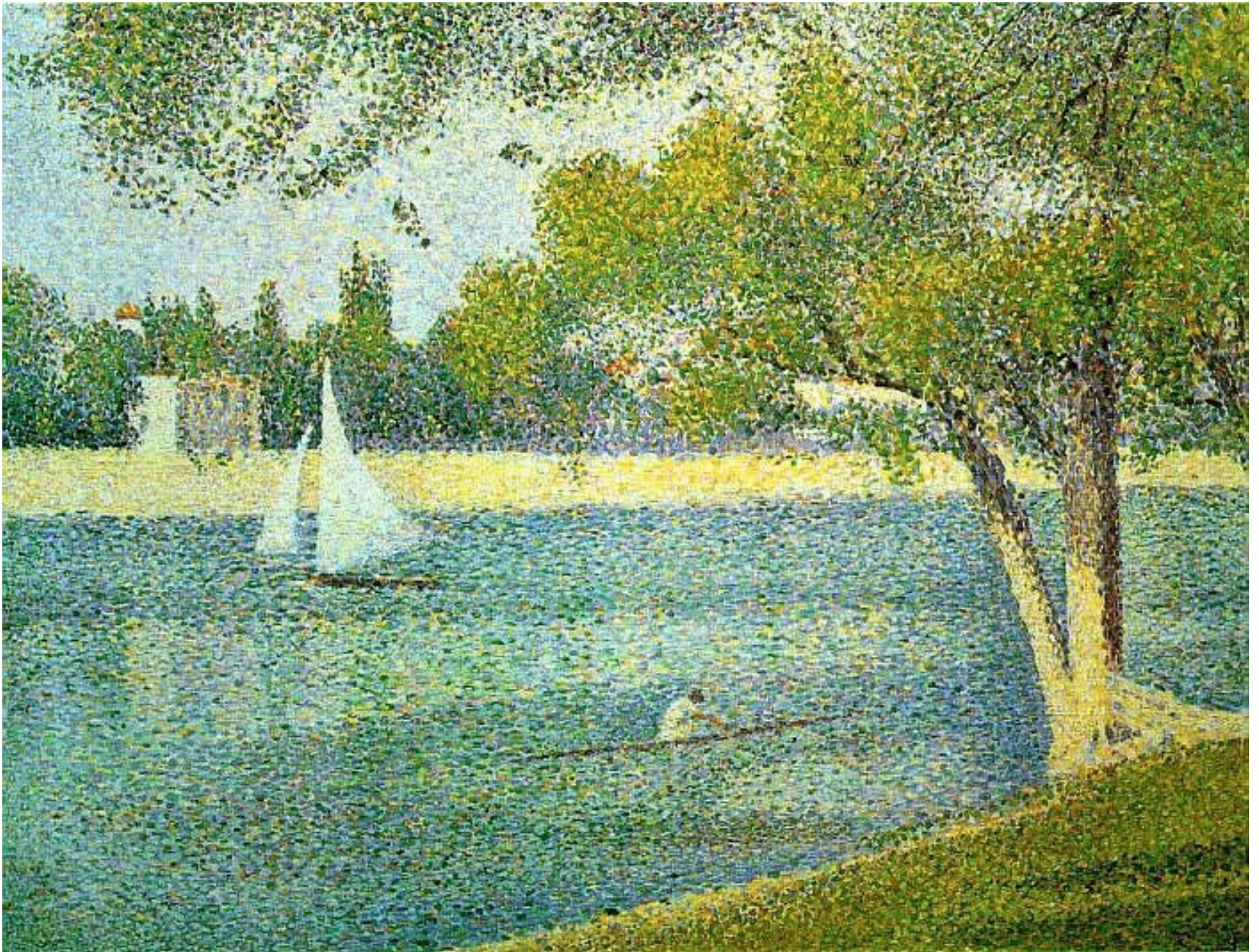
/ Słońce przebijające się przez mgłę Monet /



/ Sad w Chrzescnem Podkowiński /



/ Japonka Monet /



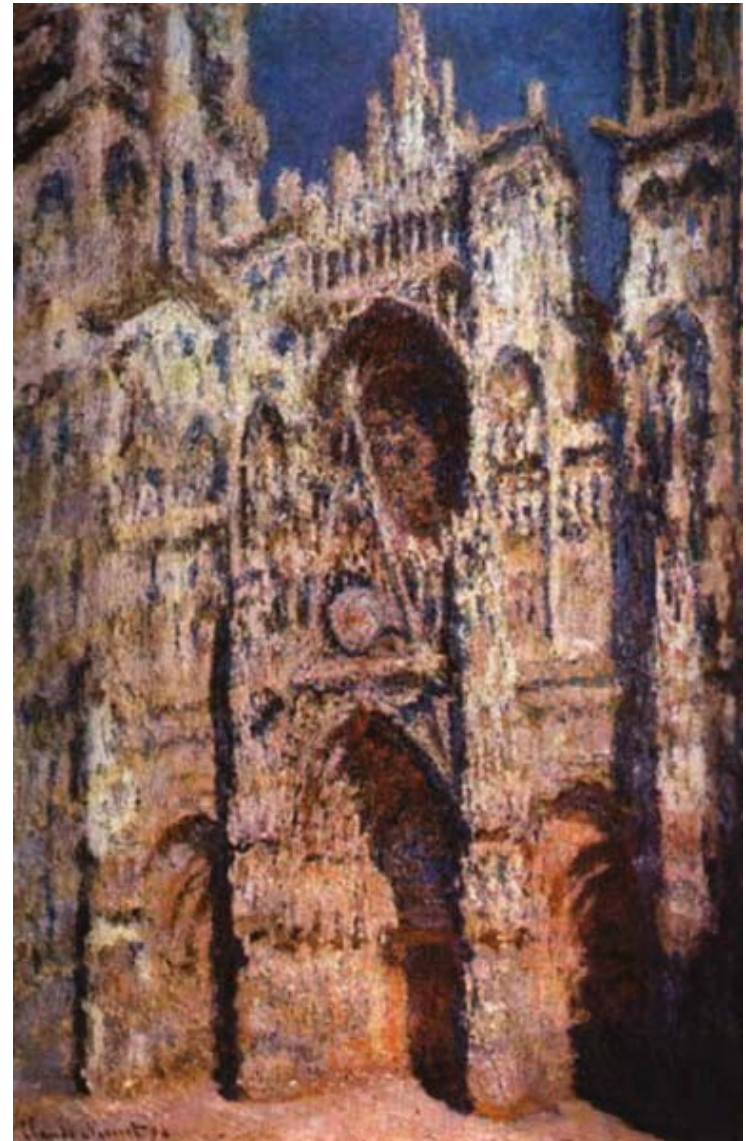
/ 1888r Seurat /



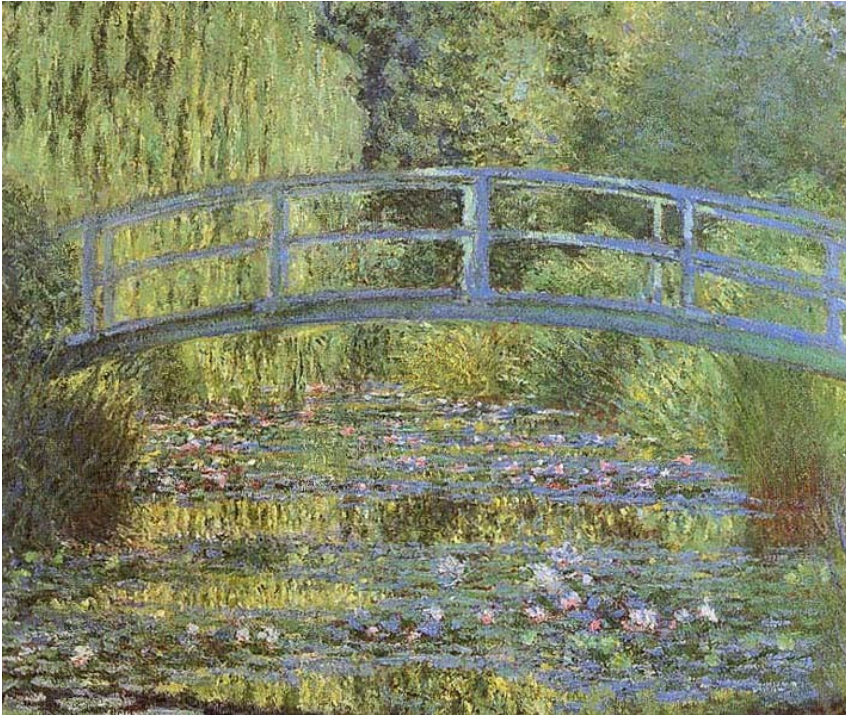
Dzień

/ Katedra w Rouen Monet /

Noc



Lato



Jesień

/ Mostek japoński Monet /

*Znienacka zagarniają i mnie w odrętwienie
Dalia, lilia, tulipan, jaskrów jaskrawości
Wtłaczają zmysły, duszę*

/ Zmierzch mistyczny P.Verlaine /

Pijmy kwiatów woń rzeźwą

/ Melodia mgieł nocnych K.Przerwa-Tetmajer /

*Czasami przelatywał wiatr (...) i wtedy cudowne
strofy liści kołysały się w powietrzu sennymi
akordami*

/ Ludzie bezdomni S. Żeromski /

*Zanim się, blada jutrzeńko
W złotym roztopisz poranku.*

/ V P. Verlaine /

cicho, cicho

potoków szmer

limb szum

/ Melodia mgieł nocnych K.Przerwa-Tetmajer /

Noc (...) w szarej dali topiąca swe lica

/ Wrażenie nocne P.Verlaine /

*Jak na koloru sadzy
Tło szkicu rzuconych*

/ Wrażenie nocne P.Verlaine /

Marzyciel kocha dziwne piękno krajobrazu

// P.Verlaine /

*Młode pędy (...) wyciągały się ku chmurom,
gdyby pieszczone ręce dziewicze, których
dotąd słońce nie skalało*

/ Ludzie bezdomni S. Żeromski /

Serce ulatywało z głębi piersi jak zapach

/ Ludzie bezdomni S. Żeromski /

*jeziorka pełne baniek szklistych a wzdętych
jakby przez usta swawolnych dzieci*

/ Ludzie bezdomni S. Żeromski /

zielone smugi

swawolne dzieci

światlista otchłań

/ Ludzie bezdomni S.Żeromski /

bicze kropel idących na ziemię

muzyka oniemiała

/ Ludzie bezdomni S. Żeromski /

gałęzie jakby wykręcone z żelaza

/ Ludzie bezdomni S. Żeromski /

*W ciemnosmreczyńskich skał zwaliska
(...)
Krzak dzikiej róży pąs swój krwawy
Na plamy szarych złomów ciska*

/ Krzak dzikiej róży w Ciemnych Smreczynach J.Kasprowicz /

barwne i wonne w głąb

wzlatujemy błękitną

/ Melodia mgieł nocnych K.Przerwa-Tetmejer /



/ Ogród artysty w Giverny Monet /



/ Baletnice w rózu Degas /



*Rosy kropliste
Po stogach siana cieka*

/ V P. Verlaine /

/ Stogi Monet /